

Roniq

Tana uchun massajor Energy FOYDALANISH UCHUN YORIQNOMA

Массажёр для тела Energy ИНСТРУКЦИЯ ПО ИСПОЛЬЗОВАНИЮ

UZB

РУС



Tabriklaymiz! Siz Roniq markali mahsulotni tanladingiz. Roniq maishiy texnikasi eng talabchan sifat va xavfsizlik standartlariga javob berishi kafolatlangan. Ushbu mahsulot Yevropa sifat standartlariga javob beradi.

Xavfsizlik bo'yicha ko'rsatmalar:

- Jihozni ishlatishdan oldin ushbu yo'riqnomani diqqat bilan o'qib chiqing.
- Ushbu qurilma faqat uy sharoitida foydalanish uchun mo'ljallangan. Uni ko'rsatmalardan tashqari har qanday usulda ishlatish xavfli bo'lishi mumkin. Ushbu qurilmadan tegishli tibbiy yordam o'rnini bosuvchi vosita sifatida foydalanmang.
- Qurilma va uning qadog'ini har doim bolalar va imkoniyati cheklangan insonlar qo'li yetmaydigan joyda saqlang. Ularning oldida foydalanganingizda, juda ehtiyot bo'ling.
- Agar ular nazorat ostida yoki ularning xavfsizligi uchun mas'ul shaxs tomonidan jihozni saqlash bo'yicha ko'rsatma berilmagan bo'lsa, ushbu jihozni jismoniy, hissiy yoki aqliy qobiliyatlari cheklangan yoki tajribasi yoki bilimi kam bo'lgan shaxslar (jumladan, bolalar) bilan foydalanish uchun mo'ljallanmagan.
- Bolalar qurilma bilan o'ynamasligi uchun ularni nazorat qiling.
- Qurilmani tuzilishini o'zgartirmang yoki ta'mirlamang. Shnur yoki jihazning boshqa qismlarida muammo paydo bo'lsa, uni ishlatmang.
- Roniq taqdim etmagan yoki tavsiya etmagan qismlar yoki aksessuarlardan foydalanmang.
- Jihozni tarmoqqa ulashdan oldin belgilangan tok kuchlanishi uyingizdagi kuchlanishga mos kelishiga ishonch hosil qiling.

Texnik xavfsizligi qoidalari:

- Foydalanishdan keyin, uning qismlarini yechishdan yoki o'rnatishdan, shuningdek, texnik xizmat ko'rsatish yoki tozalash ishlarini bajarishdan oldin har doim jihozni elektr tarmog'idan uzing. Elektr energiya o'chganda ham uni tarmoqdan uzing. Jihozni yoqish yoki o'chirishda u elektr tarmog'idan o'chirilgan bo'lishi kerak.
- Elektr shnuridan tortmang, har doim shnurdan emas, vilkadan tortib jihozni elektr tarmog'idan uzing.
- Vanna, rakovina yoki suvi bor boshqa idish yonida foydalanmang. Agar u suvga tushib qolsa, uni tortib olishga URINMANG. Jihozni darhol elektr tarmog'idan uzing.
- Asosiy korpusni hech qachon suvga yoki boshqa suyuqlikka botirmang yoki idish yuvish mashinasiga solmang. Tozalash paytida qurilma suv bilan aloqa qilmasligi kerak.
- Qurilmani hech qachon ochiq havoda qoldirmang.
- Ishlayotgan vaqtda jihozni ho'l qo'llar bilan tegmang.
- Jihozni hech qachon suvga botirmang yoki uni cho'milayotganda yoki dush qabul qilayotganda ishlatmang. Qurilmaga yoki quvvat simiga suv sachramasligi kerak.
- Ishlaydigan jihozni hech qachon nam yuzaga yoki mato ustiga qo'ymang.

MUHIM: agar siz jihozni utilizatsiya qilmoqchi bo'lsangiz, uni HECH QACHON axlat ichiga tashlamang, uni uyingizga yaqin bo'lgan TOZALASH PUNKTI yoki qayta ishlash

Roniq

uchun qoldiqlarni yig'ish markaziga olib boring. Shu tarzda siz atrof-muhitga g'amxo'rlik qilishga yordam berasiz.

Afzalliklari:

Professional massaj usullaridan ilhomlangan ushbu so'nggi massajorlar avlodidan massajor uyda samarali terapevtik massajni ta'minlaydi va ayniqsa bel og'riqlarida yordam beradi, charchoqni oladi, qon aylanishini yaxshilaydi va ortiqcha vaznga ega, tanasida suyuqlikni to'playdigan va terining so'ljishidan aziyat chekadigan odamlar uchun samarali yordam beradi.

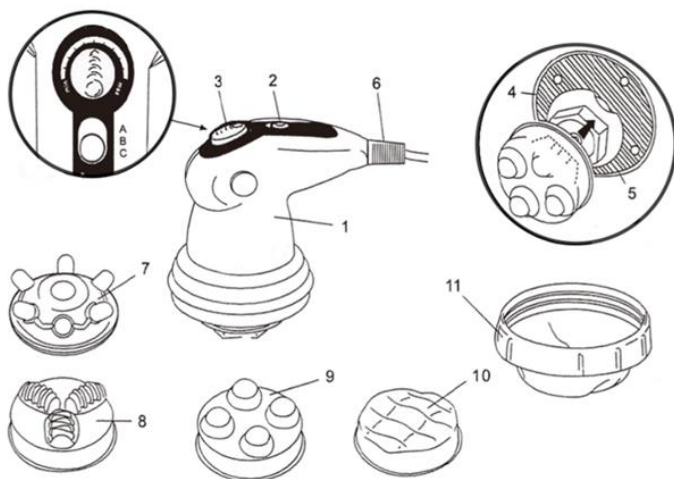
Kuchli dvigatel sababli bir vaqtning o'zida aylanish va tebranish harakatlarini samarali ishlab chiqaradi. Ushbu murakkab harakat teri osti massajini ta'minlaydi, qon oqimini yaxshilaydi, limfa drenajini va qon aylanishini rag'batlantiradi, terining elastikligini oshiradi.

Roniq Energy qo'l harakatlari massajini takrorlab, uqalash va ishqalash harakatlaridan foydalanadi.

Roniq Energy uy sharoitida qulay foydalanish uchun ergonomik tarzda ishlab chiqilgan bo'lib, foydalanuvchi xohlagan vaqtda va istalgan joyda o'zini massaj qilish imkonini beradi.

Samarali natijalarga erishish uchun har kuni 15 daqiqa Roniq Energydan foydalanishni tavsiya qilamiz. Ushbu massajor maxsus terapevtik yoki anti-selulit kremlari bilan ishlatilishi mumkin.

Qisimlar tavsifi:



Rasm 1

1. Asbobning asosiy qismi
2. Infraqizil isitishni yoquvchi tugma
3. Massaj tezligini rostlagich

Roniq

4. Infraqizil isitish
5. Massaj uchligi adapteri
6. Shnur
7. Barmoqsimon uchlik
8. Rolikli uchligi
9. Sharli uchlik
10. To'lqinsimon uchlik
11. Himoyalovchi uchlik

Texnik xususiyatlari:

- Elektr quvvati: 220-240 V;
- Quvvat: 25 Vt;
- Chastotasi: 50 Hz;
- Uchlikning aylanish tezligi: 2500 ayl./min.;

Foydalanish bo'yicha umumiy tavsiyalar:

Bir tana qismini besh daqiqadan ortiq massaj qilmang. Massaj davomiyligini aniqlash uchun sezuvchanligingizdan qo'llanma sifatida foydalaning. Davolanish uchun belgilangan massaj uchligidan foydalaning.

"Barmoqsimon" uchlik (7)

Professional barmoq massajiga taqlid qiladi. Og'ir selulit, tovon refleksoterapiyasi (tovon massaji) va mushaklarning yumshoq massajida foydalanish uchun javob beradi.

"Rolikli" uchlikdan foydalanish (8)

Ushbu uchlik darhol natija beradi, selulitni bartaraf etadi, teri so'ljayishiga qarshi ishlaydi, qon oqib kelishi va ketishini yaxshilaydi, mushaklarni tonuslaydi, limfa drenajini qiladi, hajmni pasaytiradi, bel og'rig'ini, radikulitni yengillashtiradi, mushaklarni isitadi, bo'shashtiradi, stressni yengillashtiradi va hokazo.

Sharli uchligidan foydalanish (9)

Yuz, ko'krak, bo'yin va ko'krak qafasi kabi nozik joylarga mos keladi. Terini taranglashtirib mushaklarni faollashtiradi va mustajkmaydi. Uni elastiklikligini oshiradi. Qorin bo'shlig'ida qon aylanishini yaxshilaydi va oshqozon-ichak traktining faoliyatini yaxshilaydi, shuningdek, ich qotishining oldini oladi.

"To'lqinsimon" uchlikdan foydalanish (10)

Qon oqimini tonuslaydigan va yaxshilaydigan professional kaft bilan qilinadigan massajni taqlid qiladi. Son va yonboshda qo'llash uchun mos.

"Himoyalovchi" mato uchligidan foydalanish (11)

Yanada ko'proq qulaylik uchun tegishli uchlikka himoyalovchi mato uchligini yoping.

***Ushbu aksessuarni kremlar bilan ishlatish mumkin emas**

Roniq

Himoyalovchi mato uchligi (11) faqat to'liqinsimon uchlik bilan ishlatilishi mumkin. Uni boshqa uchliklar bilan ishlatish to'qimalarga zarar yetkazishi va massajning samaraligini kamaytirishi mumkin.

Massaj tezligini rostlagichi (3)

Massaj tezligini rostlagich sizga kerak bo'lganda massajning intensivligini sozlash imkonini beradi. Nozik joylarni (yuz, bo'yin, ko'krak, varikoz tomirlari bilan oyoqlar) yoki homilador ayollarni massaj qilish uchun past darajadan foydalaning. Tananing sezgirligi past joylari uchun eng yuqori darajasidan foydalaning.

Foydalanish:

Ushbu qurilma samarali terapevtik massajni ta'minlaydi va ayniqsa bel og'riqlarida yordam beradi, charchoqni oladi, qon aylanishini yaxshilaydi va ortiqcha vaznga ega, tanasida suyuqlikni to'playdigan va terining so'ljishidan aziyat chekadigan odamlar uchun samarali yordam beradi.

Agar sog'lig'ingiz bilan bog'liq muammolar mavjud bo'lsa, masalan, yurak stimulyatori bo'lsa, shifokoringiz bilan maslahatlashing.

Agar terida toshmalar yoki yallig'lanishlar bo'lsa, to'g'ridan-to'g'ri massajordan foydalanmang.

Ushbu mahsulotni yotishdan oldin ishlatmang. Massaj rahotlantiruvchi ta'sirga ega bo'lishi va uyquga ketish vaqtini oshirishi mumkin.

Massajorni yotoqda yotgan holda ishlatmang.

Massajorning isituvchi yuzasi bor. Issiqlikka sezgirligi past bo'lgan insonlar qurilmadan foydalanganda ehtiyot bo'lishlari kerak.

Ko'zlaringizni infraqizil nurlar ta'siridan saqlang.

Haddan tashqari infraqizil nurlanish zararli bo'lishi mumkin, shuning uchun infraqizil nurlar uzoq vaqt ta'sir qilishidan saqlaning.

Qurilmadan 15 daqiqadan ortiq foydalanmang. Asbobni 15 daqiqadan ko'proq vaqt davomida uzluksiz ishlatish uning haddan tashqari qizib ketishiga olib kelishi mumkin, bu esa jihozning ishlash muddatini qisqartiradi. Foydalanishni davom ettirishdan oldin sovushini kuting.

Tozalash va parvarish qilish:

- Eritgichlar, yuvish vositalari yoki abraziv vositalardan foydalanmang.
- Qurilmani tarmoqdan uzing.
- Yuzasini tozalash uchun quruq matodan foydalaning.

Saqlash sharoitlari:

Jihoz ishlatilmayotganda uni elektr tarmog'idan uzing va salqin va quruq joyda saqlang. Shnurni buzmaslik uchun uni buramang, tortmang yoki jihoz atrofiga o'ramang. Agar u buzilgan bo'lsa, uni darhol o'zgartirish uchun malakali xodimlarga murojaat qiling.

Поздравляем! Вы выбрали продукт марки Roniq. Бытовая техника Roniq также гарантирует соответствие самым строгим стандартам качества и безопасности. Этот продукт соответствует требованиям Европейским стандартам качества.

Инструкции по технике безопасности:

- Внимательно прочитайте данную инструкцию перед использованием прибора.
- Этот прибор предназначен только для домашнего использования. Использование его любым способом, отличным от инструкций, может быть опасным. Не используйте этот прибор в медицинских целях.
- Всегда держите прибор и его упаковку в недоступном для детей и людей с ограниченными возможностями месте. Когда вы используете его в их присутствии, будьте предельно осторожны.
- Этот прибор не предназначен для использования людьми (включая детей) с ограниченными физическими, сенсорными или умственными способностями или не обладающими достаточным опытом или знаниями, за исключением случаев, когда они находятся под присмотром или получили инструкции по хранению прибора от лица, ответственного за их безопасность.
- Дети должны находиться под присмотром, чтобы они не играли с прибором.
- Не модифицируйте и не ремонтируйте прибор. В случае возникновения проблем со шнуром или любой другой частью, не используйте прибор.
- Перед включением прибора в сеть убедитесь, что указанное напряжение соответствует вольтажу в вашем доме.

Правила техники безопасности:

- Всегда отключайте прибор от сети после использования, перед снятием или установкой деталей, а также перед выполнением любых работ по техническому обслуживанию или очистке. Также отключите его в случае отключения электроэнергии. Когда вы включаете или отключаете прибор от сети, он должен быть выключен.
- Не тяните за шнур питания, всегда отключайте прибор от сети, потянув за вилку, а не за шнур.
- Не используйте рядом с ванной, раковиной или другими резервуарами, содержащими воду. Если он упадет в воду, не пытайтесь вытащить его. Немедленно отключите прибор от электросети.
- Никогда не погружайте основной корпус в воду или любую другую жидкость и не кладите его в посудомоечную машину. Прибор не должен соприкасаться с водой во время очистки.
- Никогда не оставляйте прибор на открытом воздухе
- Не прикасайтесь к прибору мокрыми руками во время работы.
- Никогда не погружайте прибор в воду и не используйте его во время принятия ванны или душа. Избегайте попадания брызг воды на прибор или шнур питания.

Roniq

- Никогда не помещайте работающий прибор на мокрую поверхность или ткань.

ВАЖНО: если вы хотите утилизировать прибор, НИКОГДА не выбрасывайте его в мусорное ведро, отнесите его в ПУНКТ ОЧИСТКИ или центр сбора отходов для переработки, ближайший к вашему дому. Таким образом вы поможете заботиться об окружающей среде.

Преимущества:

Вдохновленный профессиональными техниками массажа, этот массажер последнего поколения обеспечивает эффективный лечебный массаж в домашних условиях, помогает при боли, снимает усталость, улучшает кровообращение также эффективен для людей, имеющих лишний вес, дряблости кожи, задержку жидкости в организме.

Его эффективность заключается в мощном двигателе, который производит одновременные вращательные и вибрационные движения. Это сложное движение обеспечивает подкожный массаж, усиливая кровоток, стимулируя лимфодренаж и кровообращение, повышая эластичность кожи.

Roniq Energy благодаря растирающим и разминающим движениям, имитирует ручной массаж.

Roniq Energy имеет эргономичный дизайн для удобного домашнего использования, позволяя пользователю делать себе массаж в любое время и в любом месте.

Описание частей:

1. Основной корпус прибора
2. Кнопка включения инфракрасного подогрева
3. Регулятор интенсивности массажа
4. Инфракрасный подогрев
5. Адаптер массажной насадки
6. Шнур
7. Пальчиковая насадка
8. Роликовая насадка
9. Массажная насадка с шариками
10. Волнообразная насадка
11. Защитная насадка

Roniq

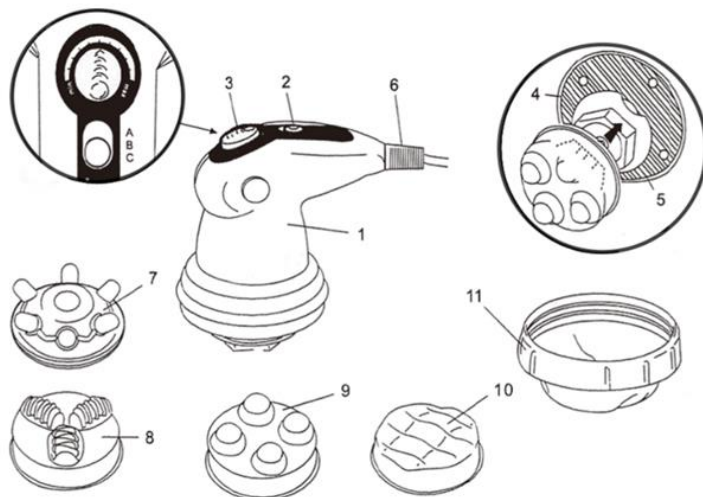


Рис. 1

Технические характеристики:

- Скорость вращения головки: 2500 оборотов/мин;
- Питание от сети: 220-240 В;
- Мощность: 25 Вт;
- Частота: 50 Гц;

Общие рекомендации по использованию:

Массируйте область не более пяти минут. Используйте свою чувствительность как ориентир для определения продолжительности массажа. Используйте массажную насадку, указанную для определённой части тела.

Использование «пальчиковой» насадки (7)

Имитирует профессиональный массаж, выполняемый пальцами. Подходит для применения при тяжелом целлюлите, рефлексотерапии стоп (массаж стоп) и мягкого массажа мышц.

Использование «роликовой» насадки (8)

Эта насадка дает немедленные результаты, помогает при болях в спине, радикулите, разогревает мышцы, расслабляет, снимает стресс и также эффективен при целлюлите, дряблости кожи, стимулирует приток и отток крови, тонизирует мышцы, выполняет лимфодренаж, уменьшает объемы тела.

Использование «шариковой» насадки (9)

Подходит для деликатных областей, таких как лицо, грудь, шея и грудная клетка.

Roniq

Активизирует и укрепляет мышцы, укрепляя кожу. Придаёт ей упругость, более пухлый вид. Улучшает кровообращение в области живота и улучшает работу желудочно-кишечного тракта, а также предотвращает запоры.

Использование «волнообразной» насадки (10)

Имитирует профессиональный массаж, выполняемый ладонью, тонизирующий и улучшающий кровоток, Для использования в области бедер и ягодиц

Использование тканевой насадки "защитная насадка" (11)

Для большего комфорта накройте соответствующую насадку тканевой насадкой.

***Данный аксессуар нельзя использовать с кремами**

Защитная насадка (11)

Можно использовать только с волнообразной насадкой (10). Использование его с другими насадками может повредить ткань, и массаж будет менее эффективным.

Регулятор интенсивности массажа (3)

Регулятор интенсивности позволяет регулировать интенсивность массажа по мере необходимости. Используйте низкий уровень для массажа деликатной области (лицо, шея, грудь, ноги с варикозным расширением вен) или беременных женщин. Используйте самый высокий для лечения менее чувствительных

Использование:

Данное устройство было создано для проведения лечебного массажа эффективный лечебный массаж в домашних условиях, помогает при боли, снимает усталость, улучшает кровообращение также эффективен для людей, имеющих лишний вес, дряблости кожи, задержку жидкости в организме.

Спросите своего врача, есть ли у вас какие-либо проблемы со здоровьем, например, имеется ли у вас кардиостимулятор.

Не используйте массажер напрямую, если у вас кожная сыпь или воспаление.

Не используйте этот продукт перед сном. Массаж может иметь стимулирующий эффект и увеличить время засыпания.

Не используйте массажер лежа в постели.

Массажер имеет нагреваемую поверхность. Людям, нечувствительным к теплу, следует соблюдать осторожность при использовании устройства.

Защитите глаза от воздействия инфракрасного излучения.

Чрезмерное инфракрасное излучение может быть вредным, поэтому избегайте длительного воздействия инфракрасных лучей.

Не используйте прибор более 15 минут. Непрерывное использование прибора более 15 минут может привести к его чрезмерному нагреву, что сократит срок службы прибора. Дайте ему остыть, прежде чем продолжить его использование.

Roniq

Чистка и уход:

- Не используйте растворители, моющие средства или абразивные вещества.
- Отключите прибор от сети.
- Используйте сухую ткань для очистки снаружи.

Хранение:

- Когда прибор не используется, отключите его от сети и храните в прохладном, сухом месте.
- Во избежание повреждения кабеля не скручивайте его, не тяните и не обматывайте его вокруг прибора. Если он поврежден, пусть квалифицированный персонал немедленно заменит его.

Ishlab chiqaruvchi mamlakat: Xitoy
Sotuvchi: «Home Shopping Media» MChJ
Sotuvchi manzili: O'zbekiston, Toshkent,
S. Mashxadiy k-si, 210 uy
Mahsulot sertifikatlangan

Страна производства: Китай
Продавец: «Home Shopping Media» MChJ
Адрес продавца: Узбекистан, Ташкент, ул.
С. Машхадий, дом 210
Товар сертифицирован